



Высокопроизводительный встраиваемый УКВ приёмник

ADL RXO



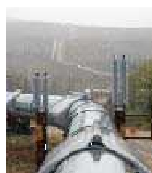
ADL RXO – модуль радиоприёмника, спроектированный для встраивания в изделия, которые требуют применения однонаправленной линии радиосвязи,

реализованной с малыми энергозатратами. Этот современный радиоприёмник построен по технологии следующего поколения Advanced Data Link, ADL (Усовершенствованный канал связи) компании Pacific Crest, но вместе с тем поддерживает изделия предыдущих поколений от Pacific Crest, Trimble и прочих производителей. Применение этого приёмника обеспечивает совместимость радиоканала с подавляющим большинством развёрнутых телеметрических каналов систем ГНСС. Используя опыт работы Pacific Crest, Вы приобретаете законченное решение, а не только радиостанцию.

Ключевые характеристики

- **Рабочая полоса 40 МГц**
доступны модели на диапазоны 390-430 и 430-470 МГц, характеристики постоянны во всём рабочем диапазоне
- **Высокий темп передачи данных**
19200 бит/сек для GMSK и 4FSK методов модуляции обеспечивает темп обновления дифференциальных поправок 1 Гц
- **Поддержка стандартных протоколов**
широко распространённых для передачи ГНСС данных протоколы без обрамления (Transparent EOT и EOC) и пакетной передачи
- **Ширина канала определяется цифровой обработкой сигнала**
совместимость с радиостанциями, использующими 25 кГц и 12,5 кГц каналы
- **Повышенная устойчивость к внешним воздействиям**
увеличенные вибростойкость и температурный диапазон

Области применения



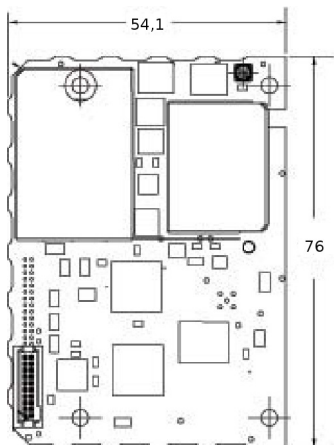
Характеристики ADL RXO



Вид сверху



Вид снизу



Габариты

Общие характеристики	
Интерфейс с терминальным оборудованием	Последовательный в уровнях RS-232 или КМОП, до 115200 бит/сек
Выходной разъём	См. описание в Руководстве по размещению ADL RXO
Питание	
Напряжение питания	от 3,3 до 5,0 +/- 0,1 В пост. тока
Потребляемая мощность	0,5 Вт при 3,3 В; 0,7 Вт при 5,0 В
Антенна	
Внешняя	50 Ом, разъём MMCX
Характеристики модема	
Канальная скорость/ тип модуляции	19200 бит/сек для 4FSK 9600 бит/сек для 4FSK 19200 бит/сек для GMSK 16000 бит/сек для GMSK 9600 бит/сек для GMSK 8000 бит/сек для GMSK 4800 бит/сек GMSK
Протоколы передачи	Transparent EOT/EOC (Без обрамления), Packet-switched (Пакетной передачи), Trimble®, SATEL®, специализированные
Прямое исправление ошибок	Применяется
Характеристики радиоприёмника	
Полосы частот	390-430, 430-470 МГц
Задающий генератор	Синтезированный, с шагом 12,5 кГц, стабильность +/- 1 ppm
Чувствительность	-110 дБм при вероятности ошибок 10 ⁻⁵
Сертификат типа	Все модели сертифицированы для эксплуатации в США, Канаде, Европе, Австралии и Российской Федерации
Устойчивость к внешним воздействиям	
Рабочая температура	от -40°C до +85°C
Температура хранения	от -55°C до +85°C
Вибростойкость	MIL-STD-810F
Конструктивные характеристики	
Габариты	76 x 56 x 11 мм
Масса	70 гр.
Разъём питания и ввода/вывода	20-и штырьковый: Samtec TFM-110-11-S- D (стыкуется с сериями Samtec SFM, SFMC, TFMDL, FHSC, ISDF, SFSD, SFLX)
Крепёжные отверстия	4 шт диаметром 3,175 мм

510 DeGuigne Drive, Sunnyvale, CA 94085

Тел: 1.800.795.1001 (США и Канада) -- +1.408.481.8070 (Международный) -- +31.725.724.408 (Европа/Азия).

Факс: +1.408.748.9984, Сеть: www.pacificcrest.com, Эл. почта: sales@pacificcrest.com

©2010 Pacific Crest Corporation. Trimble® является зарегистрированной торговой маркой компании Trimble Navigation Limited. SATEL – торговая марка компании SATEL Oy. Для эксплуатации радиооборудования требуется лицензия. Спецификация может быть изменена без предварительного уведомления

M0083502